

Los datos, cuántos son y dónde están: a nivel nacional y en el Distrito Federal según sexo

Presenta

Cruz Alvarez Padilla

# Introducción

Los datos que se presentan fueron procesados a partir de la información de los indicadores básicos y estratégicos de informalidad laboral, que considera solo a la población ocupada, de la Encuesta Nacional de Ocupación y Empleo (ENOE) del Instituto Nacional de Estadística y Geografía

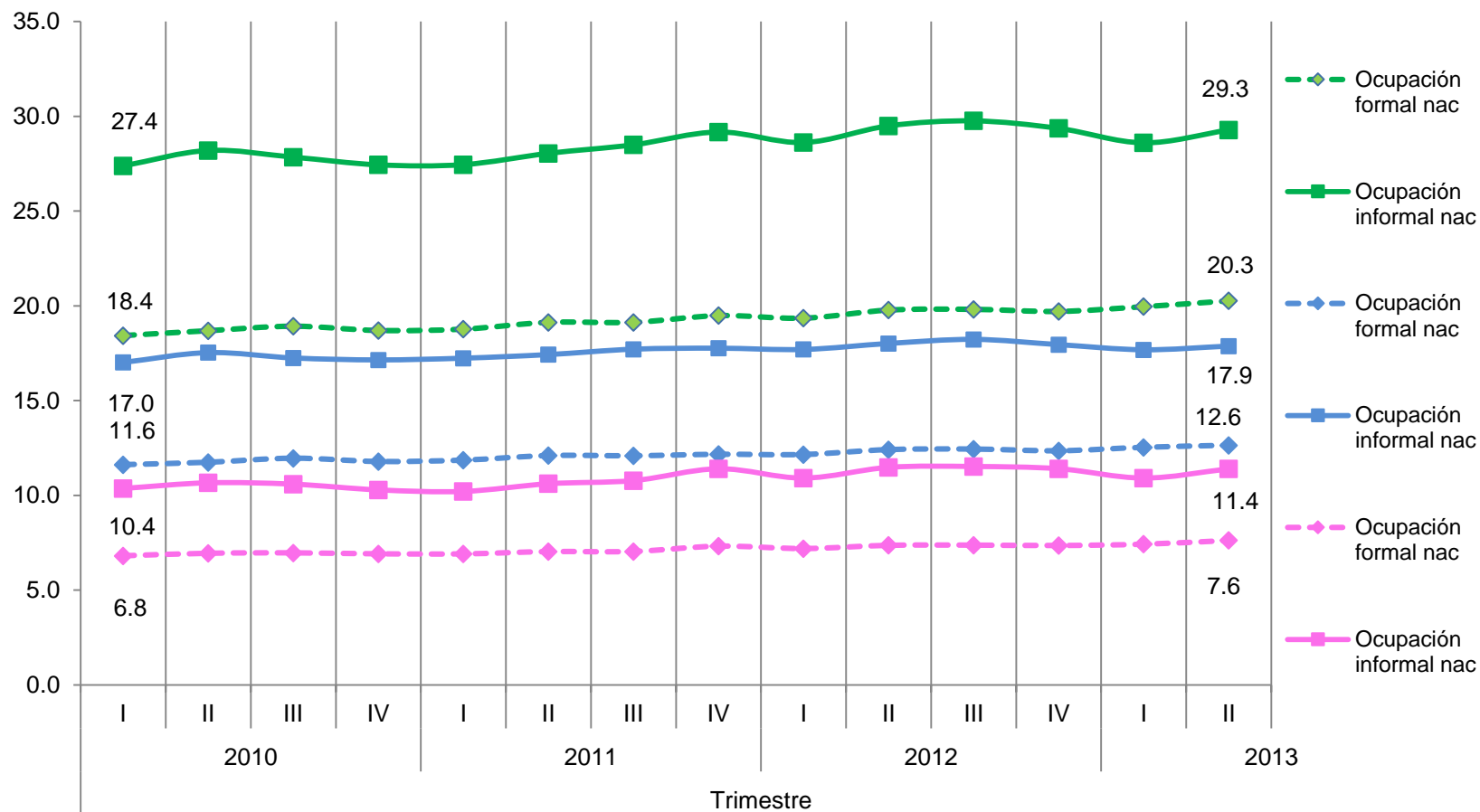
La información de la informalidad laboral se pública de manera trimestral desde el 11 de diciembre de 2012, a partir del primer trimestre de 2010. Los resultados de la ENOE han sido actualizados en base a las proyecciones demográficas del Consejo Nacional de Población actualizadas en abril de 2013.

# Cuantos son

<b>Población ocupada por condición de informalidad laboral a nivel nacional y Distrito Federal según sexo, II trimestre de 2013</b>			
<b>INDICADOR</b>	<b>Personas</b>	<b>Participación porcentual en el total nacional</b>	<b>Participación porcentual en su total</b>
<b>Total Nacional</b>	<b>49,549,331</b>	<b>100.0</b>	<b>100.0</b>
Ocupación formal	20,269,965	40.9	40.9
Ocupación informal	29,279,366	59.1	59.1
<b>Hombres Nac</b>	<b>30,521,397</b>	<b>61.6</b>	<b>61.6</b>
Ocupación formal	12,642,543	25.5	25.5
Ocupación informal	17,878,854	36.1	36.1
<b>Mujeres Nac</b>	<b>19,027,934</b>	<b>38.4</b>	<b>38.4</b>
Ocupación formal	7,627,422	15.4	15.4
Ocupación informal	11,400,512	23.0	23.0
<b>Total Distrito Federal</b>	<b>4,087,321</b>	<b>8.2</b>	<b>100.0</b>
Ocupación formal	2,046,461	4.1	50.1
Ocupación informal	2,040,860	4.1	49.9
<b>Hombres DF</b>	<b>2,289,421</b>	<b>4.6</b>	<b>56.0</b>
Ocupación formal	1,161,027	2.3	28.4
Ocupación informal	1,128,394	2.3	27.6
<b>Mujeres DF</b>	<b>1,797,900</b>	<b>3.6</b>	<b>44.0</b>
Ocupación formal	885,434	1.8	21.7
Ocupación informal	912,466	1.8	22.3

Fuente: Indicadores básicos. Informalidad laboral. ENOE. INEGI

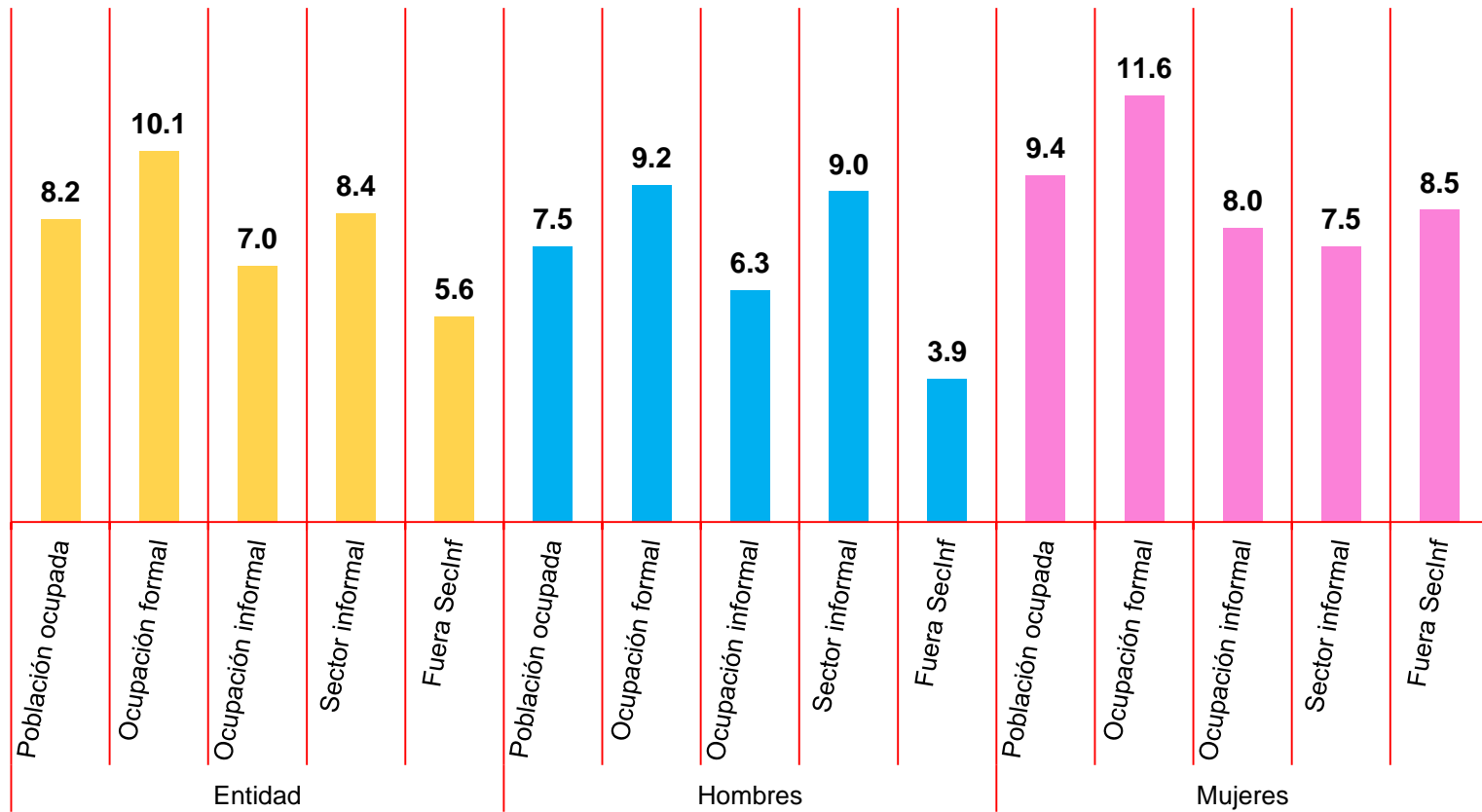
**Población ocupada por condición de informalidad a nivel nacional según sexo en  
México, I trim 10 a II trim 13  
Millones de personas**



Fuente: elaboro Cruz Alvarez con datos de la ENOE, INEGI.

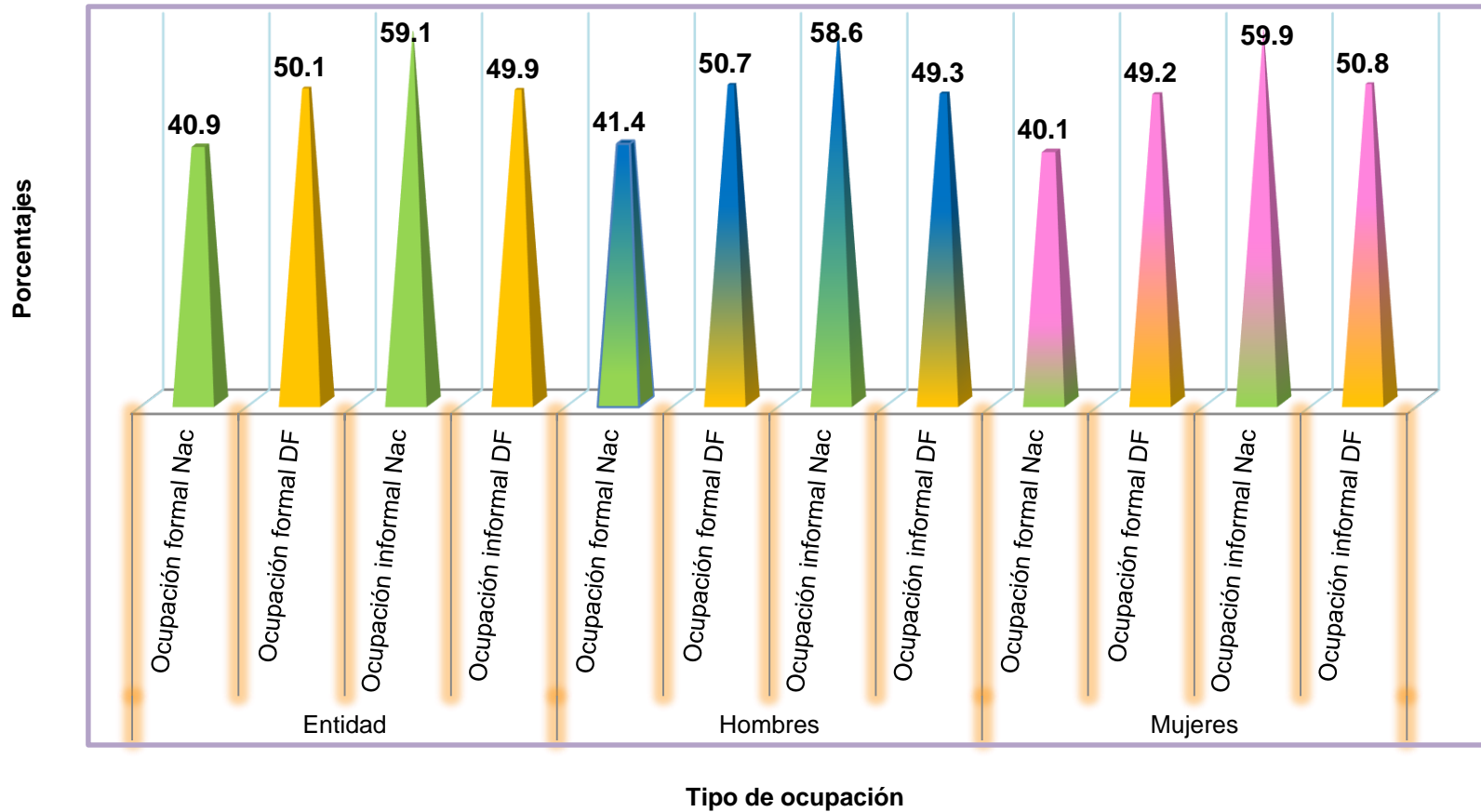
# Donde están los del Distrito Federal a nivel nacional

Participación porcentual del Distrito Federal en la informalidad laboral nacional y por sexo, II trimestre de 2013



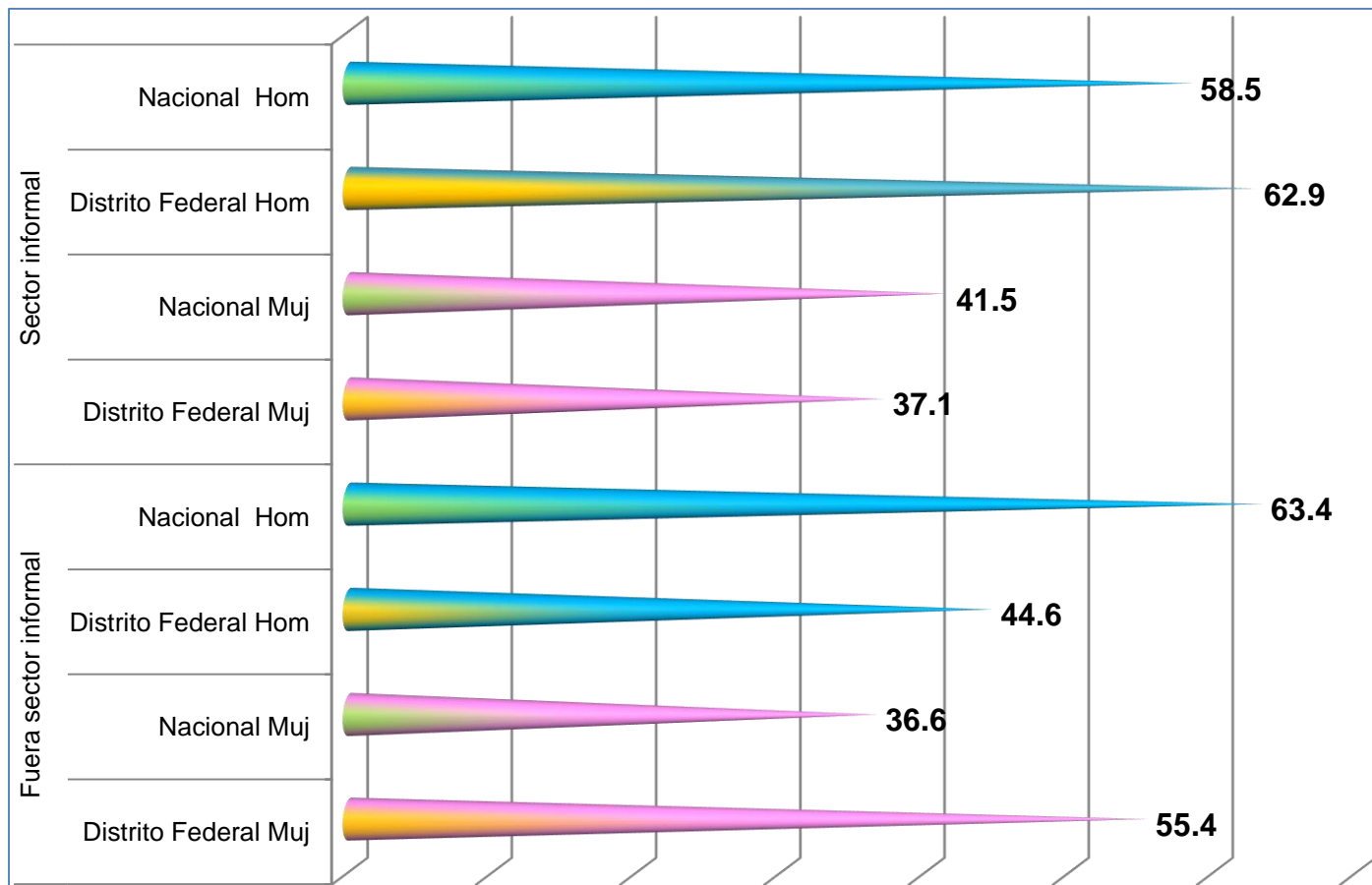
Fuente: elaboro Cruz Alvarez con datos de la ENOE

## Distribución porcentual de la informalidad laboral a nivel nacional y el Distrito Federal, II trimestre de 2013



Fuente: elaboro Cruz Alvarez con datos de la ENOE

## Distribución porcentual de la ocupación informal a nivel nacional y el Distrito Federal según sexo, II trimestre de 2013



Fuente: elaboro Cruz Alvarez condatos de la ENOE

# Características de la ocupación informal

Promedios de edad, años de escolaridad, horas trabajadas a la semana e ingreso (pesos) por hora trabajada en México a nivel nacional y en el Distrito Federal, II trimestre de 2013													
Indicadores		Edad			Años de escolaridad			Horas trabajadas a la semana			Ingreso (pesos) por hora trabajada		
		Entidad	Hombres	Mujeres	Entidad	Hombres	Mujeres	Entidad	Hombres	Mujeres	Entidad	Hombres	Mujeres
<b>Nacional</b>													
1. Ocupación informal		38.7	38.5	39.0	7.9	7.7	8.3	39.3	42.9	33.8	26.0	25.8	26.2
1.1 En unidades económicas del sector informal		40.2	39.4	41.3	8.0	8.1	7.9	39.6	44.5	32.6	28.9	29.8	27.6
1.2 En unidades económicas distintas a las del sector informal	1.2.0 Unidades distintas	37.3	37.7	36.6	7.9	7.4	8.6	39.1	41.5	35.0	23.0	21.9	24.7
	1.2.1 Ámbito no agropecuario	35.2	34.1	36.1	9.5	9.8	9.1	40.7	46.5	35.8	26.1	27.1	25.2
	1.2.2 Ámbito agropecuario	40.4	40.5	39.9	5.5	5.6	4.9	36.8	37.8	28.9	16.9	16.9	17.2
<b>Distrito Federal</b>													
1. Ocupación informal		40.5	40.5	40.6	10.0	10.1	9.9	41.2	45.4	35.9	31.9	33.2	30.3
1.1 En unidades económicas del sector informal		42.4	42.1	43.0	9.5	9.6	9.5	41.6	45.4	35.0	30.6	30.9	30.0
1.2 En unidades económicas distintas a las del sector informal	1.2.0 Unidades distintas	37.9	37.3	38.3	10.6	11.0	10.2	40.7	45.4	36.8	33.7	37.8	30.5
	1.2.1 Ámbito no agropecuario	37.9	37.3	38.3	10.6	11.0	10.2	40.7	45.3	36.8	33.8	38.0	30.5
	1.2.2 Ámbito agropecuario	42.7	43.9	38.2	9.6	10.0	8.0	45.5	51.9	19.7	20.6	15.2	37.5

Fuente: Elaboro Cruz Alvarez con datos de los Indicadores estratégicos. Informalidad laboral. ENOE. INEGI



**Mediana de edad, años de escolaridad, horas trabajadas a la semana e ingreso (pesos) por hora trabajada en México a nivel nacional y en el Distrito Federal, II trimestre de 2013**

Indicadores	Edad			Años de escolaridad			Horas trabajadas a la semana			Ingreso (pesos) por hora trabajada			
	Entidad	Hombres	Mujeres	Entidad	Hombres	Mujeres	Entidad	Hombres	Mujeres	Entidad	Hombres	Mujeres	
<b>Nacional</b>													
1. Ocupación informal	37.0	37.0	38.0	9.0	9.0	9.0	42.0	45.0	33.0	18.8	18.9	17.9	
1.1 En unidades económicas del sector informal	39.0	38.0	40.0	9.0	9.0	9.0	42.0	48.0	30.0	20.0	21.4	16.7	
1.2 En unidades económicas distintas a las del sector informal	1.2.0 Unidades distintas	35.0	35.0	36.0	9.0	8.0	9.0	40.0	42.0	36.0	17.3	16.7	18.8
	1.2.1 Ámbito no agropecuario	33.0	31.0	35.0	9.0	9.0	9.0	42.0	48.0	37.0	20.0	20.0	19.4
	1.2.2 Ámbito agropecuario	39.0	39.0	39.0	6.0	6.0	6.0	40.0	40.0	27.0	14.3	14.0	15.0
<b>Distrito Federal</b>													
1. Ocupación informal	39.5	40.0	39.0	9.0	9.0	9.0	42.0	48.0	36.0	22.2	22.2	22.2	
1.1 En unidades económicas del sector informal	41.0	41.0	42.0	9.0	9.0	9.0	42.0	48.0	35.0	21.4	22.2	19.5	
1.2 En unidades económicas distintas a las del sector informal	1.2.0 Unidades distintas	36.0	34.0	37.0	10.0	11.0	9.0	40.0	48.0	40.0	23.6	22.1	24.9
	1.2.1 Ámbito no agropecuario	36.0	33.7	37.0	10.0	11.0	9.0	40.0	48.0	40.0	23.6	22.2	24.8
	1.2.2 Ámbito agropecuario	40.8	42.0	35.0	9.0	9.0	4.9	43.1	47.5	18.8	16.3	12.5	37.5

Fuente: Elaboro Cruz Alvarez con datos de los Indicadores estratégicos. Informalidad laboral. ENOE. INEGI

## Ingresos semanales y mensuales promedio de los ocupados informales en México a nivel nacional y Distrito Federal, II trimestre de 2013

Indicadores		General		Empleadores		Cuenta propia		TSyRA		TSyRC PNS		
		Nacional	DF	Nacional	DF	Nacional	DF	Nacional	DF	Nacional	DF	
Ingresos semanales	1. Ocupación informal		1,021.0	1,313.0	1,653.9	1,751.4	1,135.7	1,451.9	902.4	1,208.0	1,121.4	1,314.9
	1.1 En unidades económicas del sector informal		1,143.4	1,271.0	1,663.9	1,767.0	1,264.5	1,465.0	869.2	943.7	923.0	958.8
	1.2 En unidades económicas distintas a las del sector informal	1.2.0 Unidades distintas	897.5	1,370.9			521.8	1,340.0	912.6	1,313.0	1,279.8	1,959.0
		1.2.1 Ámbito no agropecuario	1,059.4	1,372.8					1,025.7	1,314.9	1,404.0	1,957.9
		1.2.2 Ámbito agropecuario	623.2	936.6			491.6	1,498.3	656.2	694.9	1,017.1	
Ingresos mensuales	1. Ocupación informal		4,084.1	5,252.1	6,615.6	7,005.5	4,542.9	5,807.5	3,609.5	4,831.8	4,485.6	5,259.5
	1.1 En unidades económicas del sector informal		4,573.8	5,083.8	6,655.7	7,068.0	5,057.9	5,860.0	3,476.7	3,774.9	3,692.2	3,835.3
	1.2 En unidades económicas distintas a las del sector informal	1.2.0 Unidades distintas	3,590.0	5,483.6			2,087.1	5,359.9	3,650.3	5,252.1	5,119.4	7,835.8
		1.2.1 Ámbito no agropecuario	4,237.5	5,491.2					4,102.7	5,259.8	5,616.1	7,831.7
		1.2.2 Ámbito agropecuario	2,492.9	3,746.4			1,966.6	5,993.4	2,624.7	2,779.4	4,068.5	

Fuente: Elaboro Cruz Alvarez con datos de los Indicadores estratégicos. Informalidad laboral. ENOE. INEGI

## Ingresos semanales y mensuales promedio de los ocupados informales en México a nivel nacional y Distrito Federal hombres, II trimestre de 2013

Indicadores		General		Empleadores		Cuenta propia		TSyRA		TSyRCPNS		
		Nacional	DF	Nacional	DF	Nacional	DF	Nacional	DF	Nacional	DF	
Ingresos semanales	1. Ocupación informal		1,107.7	1,509.7	1,875.2	2,020.0	1,236.2	1,718.6	971.8	1,350.5	1,170.2	1,461.1
	1.1 En unidades económicas del sector informal		1,326.3	1,405.4	1,947.6	2,021.4	1,571.4	1,720.6	1,008.9	1,008.5	1,033.2	1,029.3
	1.2 En unidades económicas distintas a las del sector informal	1.2.0 Unidades distintas	906.0	1,715.7			554.1	627.9	939.7	1,578.4	1,297.9	2,528.6
		1.2.1 Ámbito no agropecuario	1,260.2	1,722.6					1,219.2	1,584.8	1,508.1	2,525.7
		1.2.2 Ámbito agropecuario	637.9	786.9			504.7	718.5	674.4	792.6	1,076.6	
Ingresos mensuales	1. Ocupación informal		4,430.9	6,039.0	7,500.6	8,080.1	4,944.6	6,874.6	3,887.2	5,402.1	4,681.0	5,844.6
	1.1 En unidades económicas del sector informal		5,305.0	5,621.7	7,790.3	8,085.5	6,285.6	6,882.2	4,035.7	4,033.9	4,133.0	4,117.4
	1.2 En unidades económicas distintas a las del sector informal	1.2.0 Unidades distintas	3,623.8	6,862.8			2,216.2	2,511.5	3,758.9	6,313.6	5,191.4	10,114.4
		1.2.1 Ámbito no agropecuario	5,040.7	6,890.3					4,876.7	6,339.3	6,032.4	10,102.9
		1.2.2 Ámbito agropecuario	2,551.6	3,147.7			2,018.6	2,874.2	2,697.7	3,170.4	4,306.4	

Fuente: Elaboro Cruz Álvarez con datos de los Indicadores estratégicos. Informalidad laboral. ENOE. INEGI

## Ingresos semanales y mensuales promedio de los ocupados informales en México a nivel nacional y Distrito Federal mujeres, II trimestre de 2013

Indicadores		General		Empleadores		Cuenta propia		TSyRA		TSyRCPNS		
		Nacional	DF	Nacional	DF	Nacional	DF	Nacional	DF	Nacional	DF	
Ingresos semanales	1. Ocupación informal		883.2	1,086.7	1,216.3	1,363.5	976.9	1,161.1	789.6	1,039.1	1,145.8	1,084.4
	1.1 En unidades económicas del sector informal		899.1	1,049.4	1,174.7	1,327.6	951.5	1,129.9	644.6	822.0	799.8	1,091.0
	1.2 En unidades económicas distintas a las del sector informal	1.2.0 Unidades distintas	863.6	1,122.8			451.0	1,380.6	845.3	1,123.3	1,292.0	1,100.4
		1.2.1 Ámbito no agropecuario	901.5	1,123.1					876.4	1,124.2	1,422.4	1,101.3
		1.2.2 Ámbito agropecuario	497.8	739.1			373.0	739.1	498.8		666.4	
Ingresos mensuales	1. Ocupación informal		3,533.0	4,346.8	4,865.3	5,454.2	3,907.7	4,644.5	3,158.2	4,156.4	4,583.0	4,337.4
	1.1 En unidades económicas del sector informal		3,596.4	4,197.7	4,698.9	5,310.4	3,805.9	4,519.7	2,578.5	3,288.0	3,199.3	4,363.9
	1.2 En unidades económicas distintas a las del sector informal	1.2.0 Unidades distintas	3,454.5	4,491.2			1,803.9	5,522.4	3,381.1	4,493.3	5,167.8	4,401.7
		1.2.1 Ámbito no agropecuario	3,606.1	4,492.4					3,505.5	4,496.6	5,689.6	4,405.0
		1.2.2 Ámbito agropecuario	1,991.0	2,956.4			1,491.9	2,956.4	1,995.2		2,665.6	

Fuente: Elaboro Cruz Alvarez con datos de los Indicadores estratégicos. Informalidad laboral. ENOE. INEGI

**Ingresos semanales y mensuales promedio de los ocupados informales en el Distrito Federal,  
II trimestre de 2013**

Indicadores		General			Empleadores			Cuenta propia			TSyRA			TSyRCPNS			
		Entidad	Hombres	Mujeres	Entidad	Hombres	Mujeres	Entidad	Hombres	Mujeres	Entidad	Hombres	Mujeres	Entidad	Hombres	Mujeres	
Ingresos semanales	1. Ocupación informal	1,313.0	1,509.7	1,086.7	1,751.4	2,020.0	1,363.5	1,451.9	1,718.6	1,161.1	1,208.0	1,350.5	1,039.1	1,314.9	1,461.1	1,084.4	
	1.1 En unidades económicas del sector informal	1,271.0	1,405.4	1,049.4	1,767.0	2,021.4	1,327.6	1,465.0	1,720.6	1,129.9	943.7	1,008.5	822.0	958.8	1,029.3	1,091.0	
	1.2 En unidades económicas distintas a las del sector informal	1.2.0 Unidades distintas	1,370.9	1,715.7	1,122.8				1,340.0	627.9	1,380.6	1,313.0	1,578.4	1,123.3	1,959.0	2,528.6	1,100.4
		1.2.1 Ámbito no agropecuario	1,372.8	1,722.6	1,123.1							1,314.9	1,584.8	1,124.2	1,957.9	2,525.7	1,101.3
		1.2.2 Ámbito agropecuario	936.6	786.9	739.1				1,498.3	718.5	739.1	694.9	792.6				
Ingresos mensuales	1. Ocupación informal	5,252.1	6,039.0	4,346.8	7,005.5	8,080.1	5,454.2	5,807.5	6,874.6	4,644.5	4,831.8	5,402.1	4,156.4	5,259.5	5,844.6	4,337.4	
	1.1 En unidades económicas del sector informal	5,083.8	5,621.7	4,197.7	7,068.0	8,085.5	5,310.4	5,860.0	6,882.2	4,519.7	3,774.9	4,033.9	3,288.0	3,835.3	4,117.4	4,363.9	
	1.2 En unidades económicas distintas a las del sector informal	1.2.0 Unidades distintas	5,483.6	6,862.8	4,491.2				5,359.9	2,511.5	5,522.4	5,252.1	6,313.6	4,493.3	7,835.8	10,114.4	4,401.7
		1.2.1 Ámbito no agropecuario	5,491.2	6,890.3	4,492.4							5,259.8	6,339.3	4,496.6	7,831.7	10,102.9	4,405.0
		1.2.2 Ámbito agropecuario	3,746.4	3,147.7	2,956.4				5,993.4	2,874.2	2,956.4	2,779.4	3,170.4				

Fuente: Elaboro Cruz Alvarez con datos de los Indicadores estratégicos. Informalidad laboral. ENOE. INEGI