

# Retos del empleo informal en la Ciudad de México

Berenice P. Ramírez López

[berenice@unam.mx](mailto:berenice@unam.mx)

# Temas

- La Ciudad de México en la Economía Nacional
- La Ciudad de México en el Empleo Nacional
- Las características de la informalidad
- Las necesidades de los empleados informales
- Las posibilidades del Gobierno
- Las tensiones



# México

120 millones hab



46.2%  
pobre

55 mio  
de pers



# La Ciudad de México en el espacio y en la demografía Nacional

- contraste entre su dimensión geográfica y su importancia política. Tiene una superficie de
- 1 485 Km<sup>2</sup>.

Genera 17%  
• del Pib  
35% en 1980

A nivel nacional...

hay 61 personas por kilómetro cuadrado

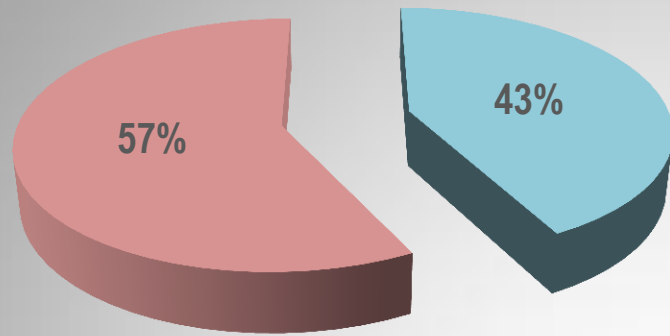
En Ciudad de México, hay 5 967 personas por kilómetro cuadrado



90% sector terciario  
Tlahuac y Xochimilco, prod. Primaria 14% y 4%

15% mas de 60 años  
Mediana de edad 33 años

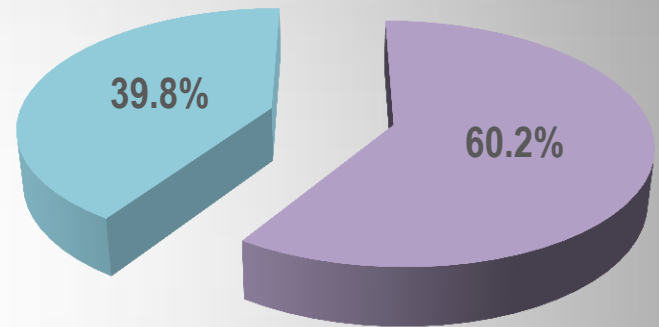
### Ocupación formal e informal a nivel nacional, 2016-III



■ Formales ■ Informales

Nacional

### Población de 15 años y más ,2016-III



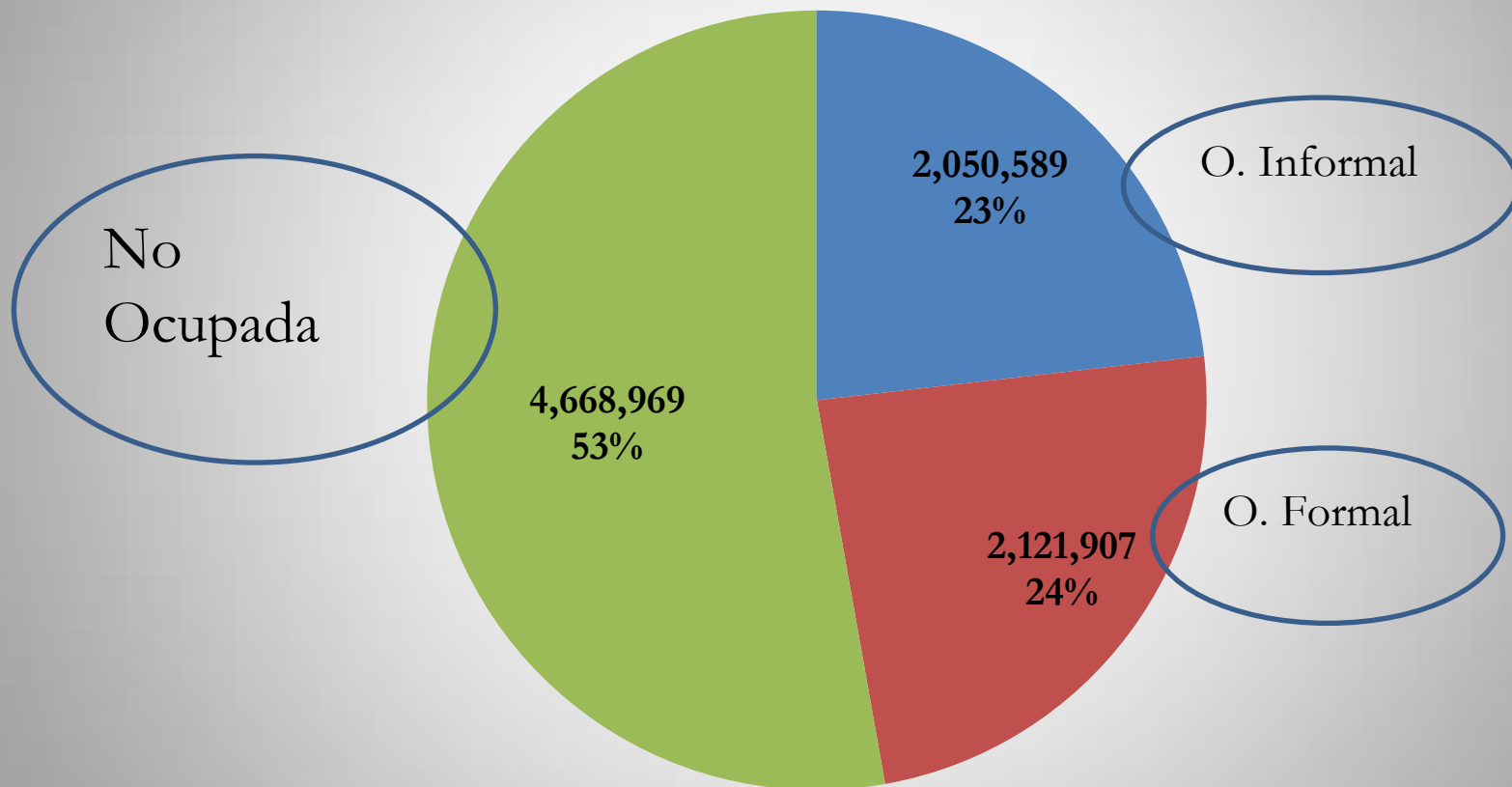
■ PEA ■ PNEA

El 36.9 % de la PO tiene acceso a instituciones de salud

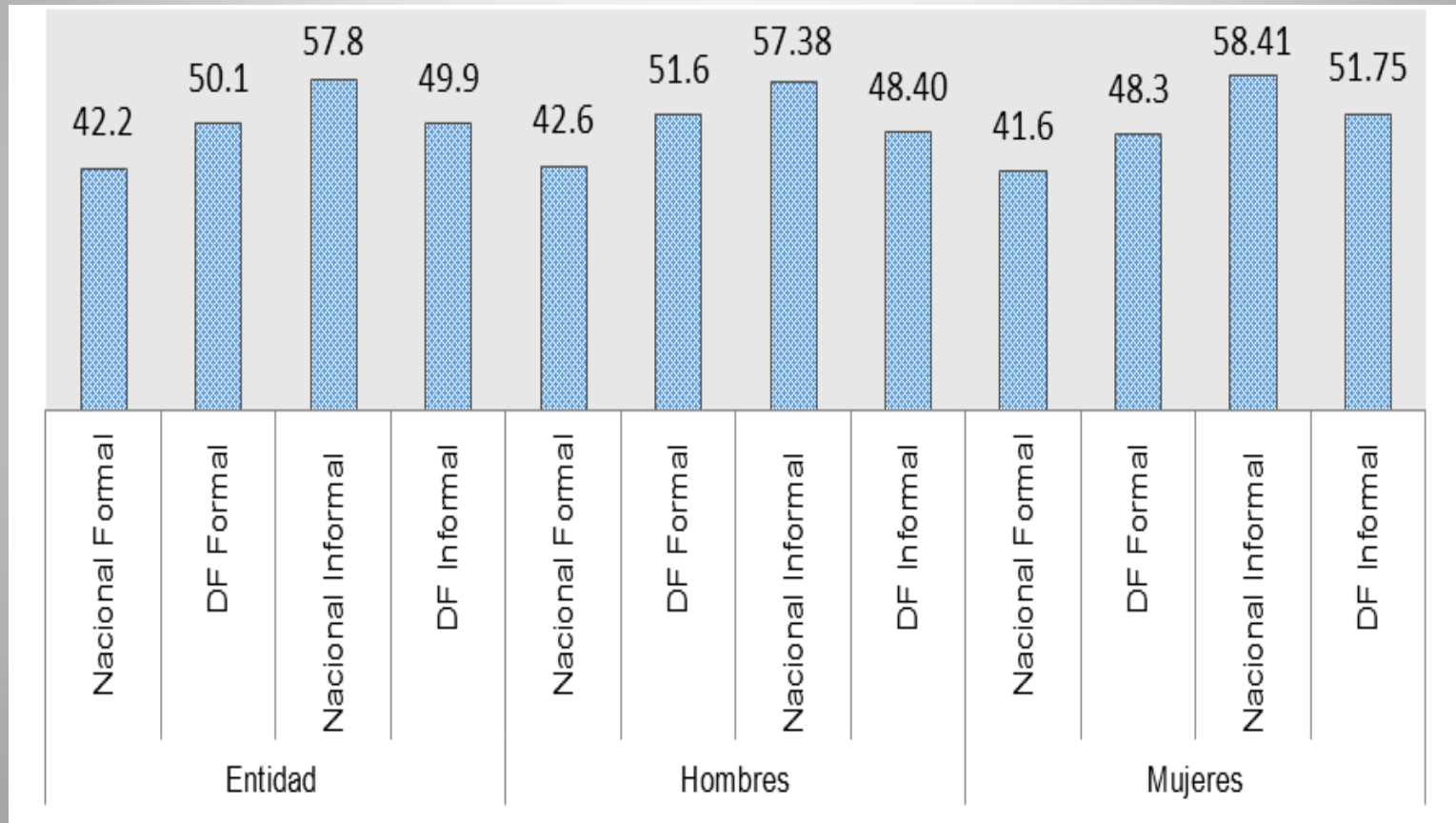
**Contexto: Población Económicamente Activa, población No económicamente activa, Ocupados formales e informales.**

INEGI, 2016

# Población Ciudad de México

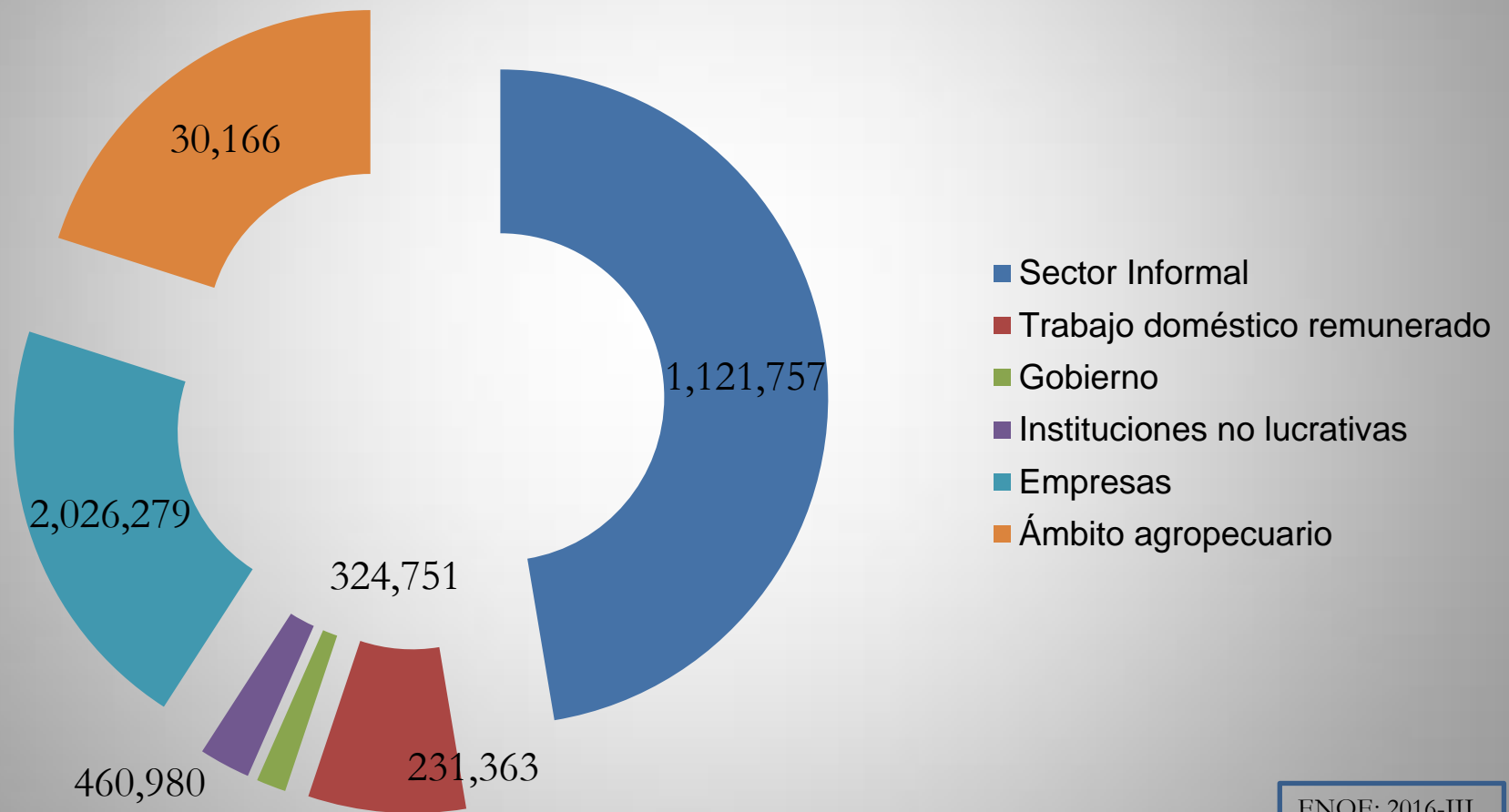


# Empleo y Ocupación



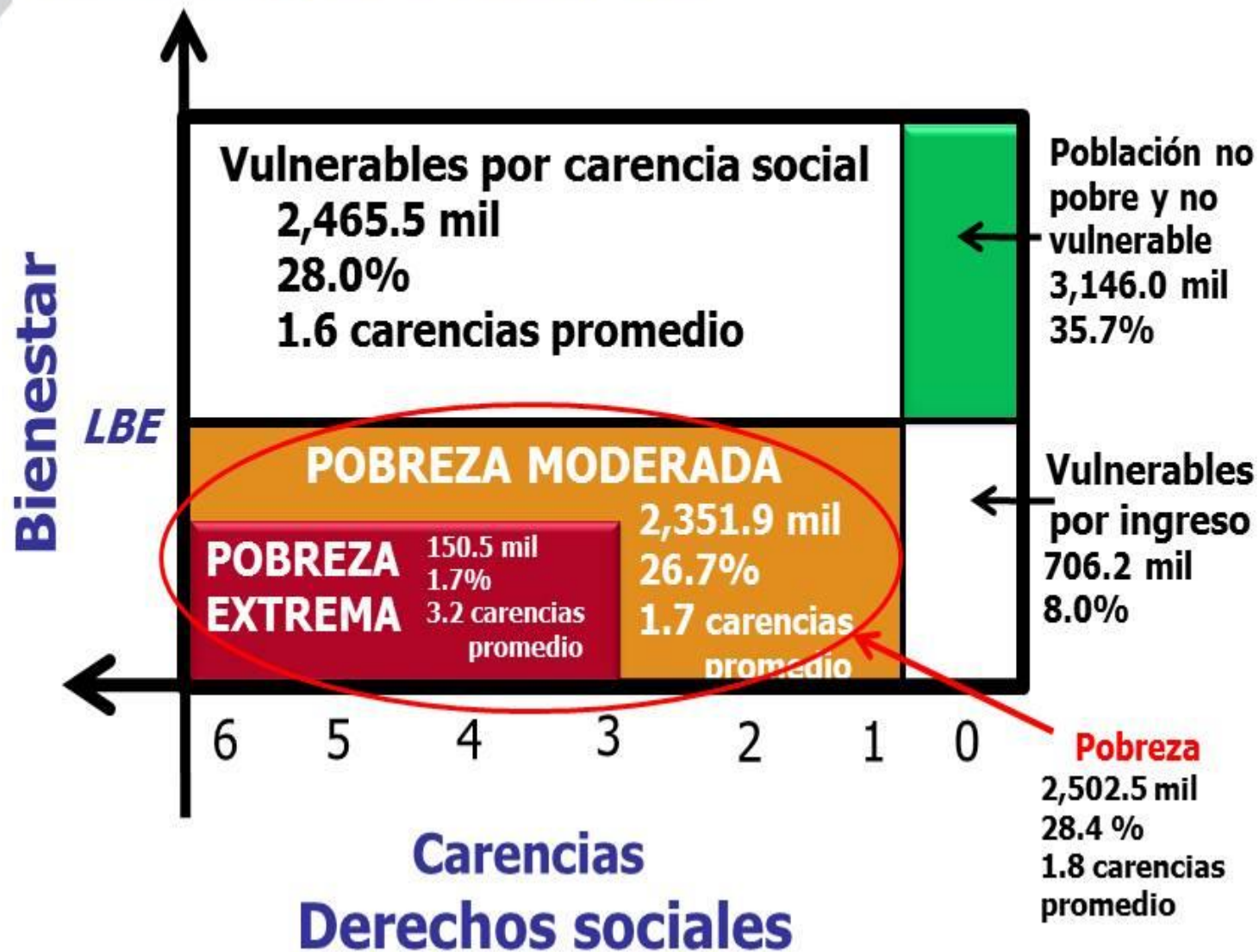
# Ocupación Informal en la CDMX, 2016-III

## Por tipo de unidad empleadora



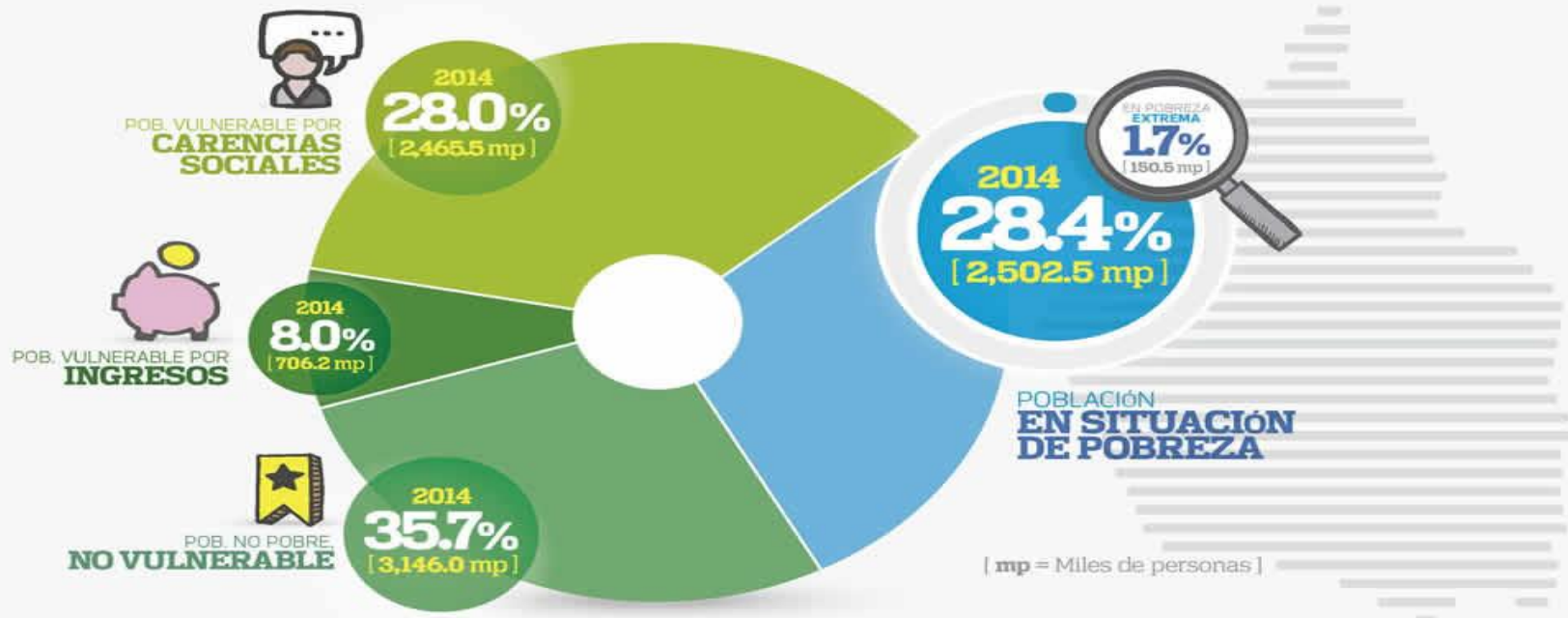
ENOE; 2016-III





# MEDICIÓN DE POBREZA 2014 | DISTRITO FEDERAL

Porcentaje, número de personas y carencias sociales



## INDICADORES DE CARENCIA SOCIAL 2014



# CONeVal

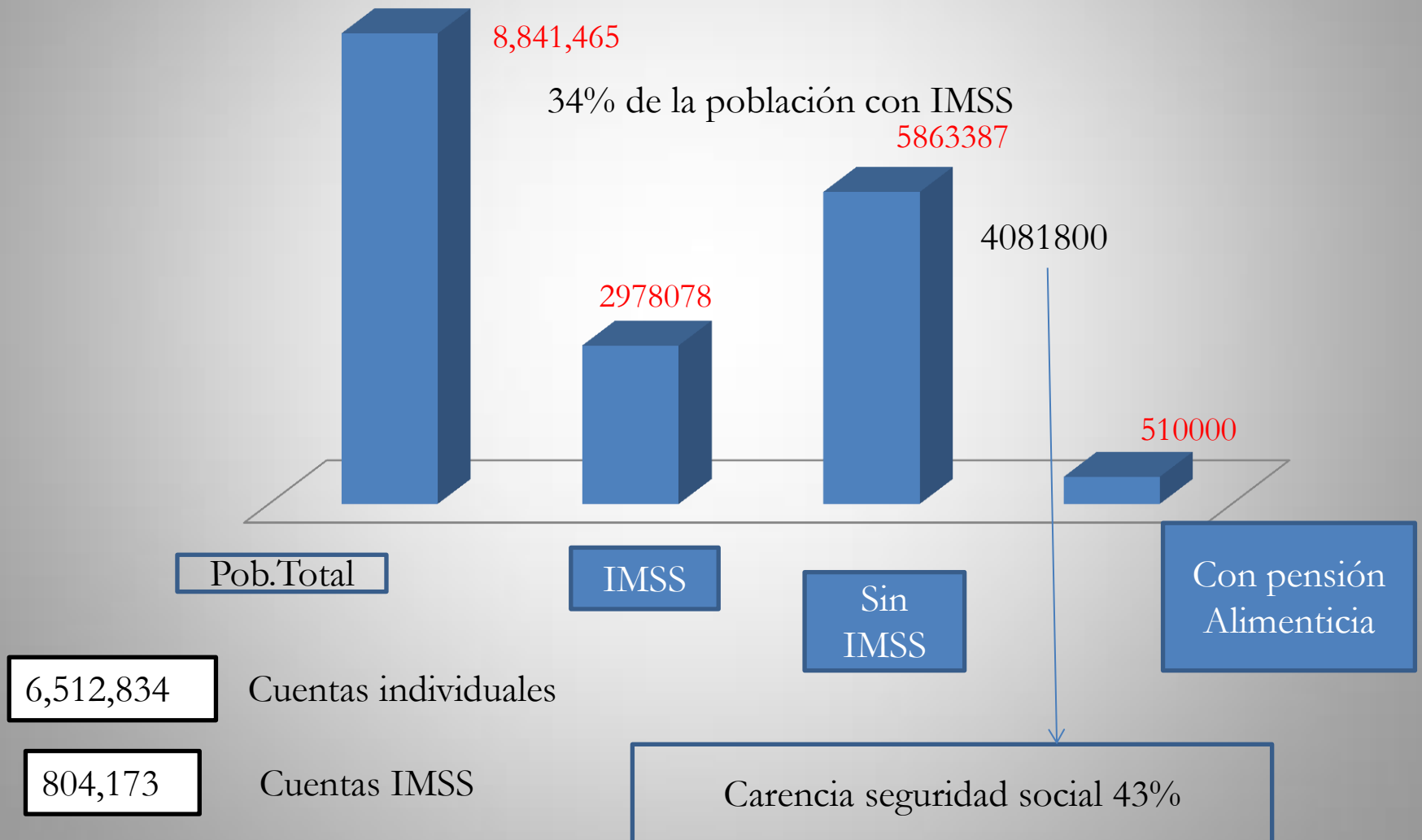
Consejo Nacional de Evaluación de la Política de Desarrollo Social

[www.coneval.gob.mx](http://www.coneval.gob.mx)

@coneval | coneval | conevalvideo | blogconeval.gob.mx

Fuente: Estadísticas del CONEVAL. Última actualización: HCS-ENIGH2012 y 2014.

# Cobertura



# Necesidades de trabajadores en empleo informal

- Seguridad Humana
  - Seguridad social y prestaciones
  - Participación en el diseño de las políticas
  - Representación

# Retos

- Hacienda pública vs Derechos humanos
- Evitar políticas clientelares y entrar a la Construcción de ciudadanía
- Reconocimiento de las actividades de los trabajadores en ocupaciones informales vs respeto de los espacios públicos
- Adecuada relación entre captación de ingresos y servicios que se ofrecen

¡Muchas gracias por su atención!

[berenice@unam.mx](mailto:berenice@unam.mx)